

## ERRATA CORRIGE Manuale di Medicina e Chirurgia 0694\_TOMO 2

**Pag. 39**, paragrafo 2.1.8, secondo punto rosso (*acini di Rappaport*), nel secondo punto rombo: “...la zona 3 la più lontana (che sarà l'area meno colpita in caso di ischemia)” si legga “...la zona 3 la più lontana (che sarà l'area più colpita in caso di ischemia)”

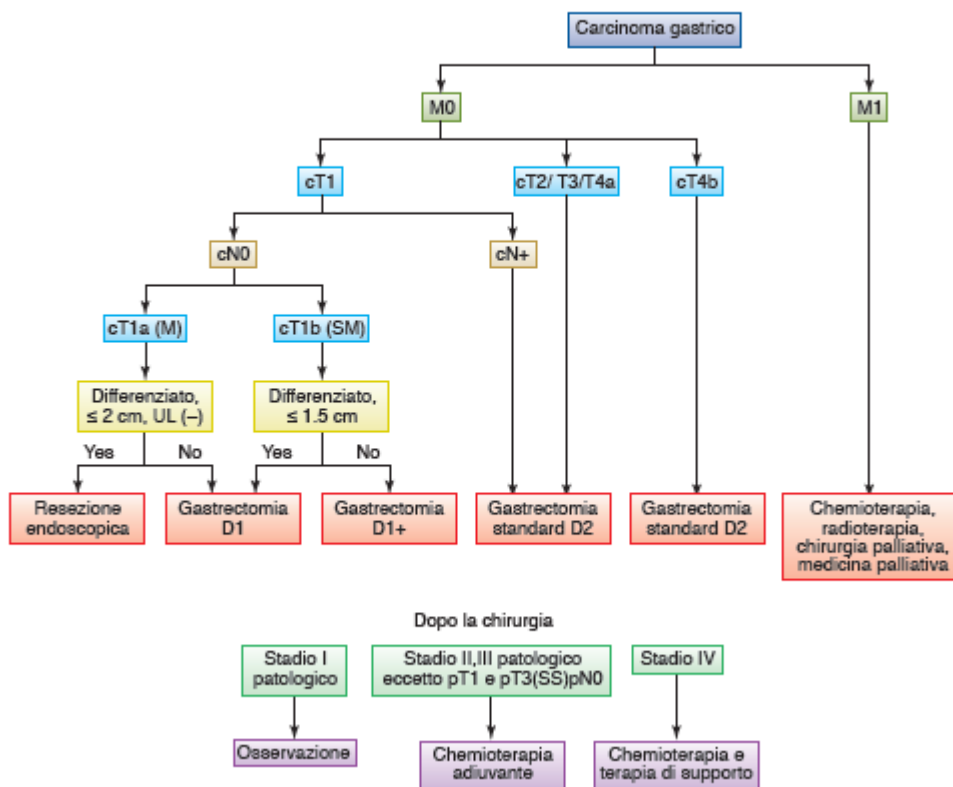
**Pag. 114**, ultima riga: “Flessura splenica (ipocondrio destro)” si legga “Flessura splenica (ipocondrio sinistro)”

**Pag. 184**, Ipocondrio Sinistro, terzo punto rosso: “polmonite della base destra” si legga “polmonite della base sinistra”

**Pag. 200**, paragrafo 2.2.1 DIAGNOSI, tabella, riga Epidemiologia: in Ernia inguinale diretta si legga “meno frequente”; in Ernia inguinale indiretta obliquo esterna si legga “più frequente”

**Pag. 286**, la figura corretta è la seguente:

### Trattamento chirurgico della malattia Iniziale (linee guida AIOM 2015 - Japanese gastric treatment guidelines 2010)



**Pag. 313**, paragrafo 11.2.2 Fattori di rischio, Fattori dietetici, nel primo punto rosso: “Una dieta ricca di grassi polinsaturi e carne rossa...” si legga “Una dieta ricca di grassi saturi e carne rossa...”

**Pag. 339**, Emicolectomia destra: la figura corretta è quella sotto riportata

